

# ПРОТИВОПОЖАРНОЕ ОБОРУДОВАНИЕ

Вентиляционный Завод БАСТИОН  
(+7 812) 640-93-00



[www.spbastion.ru](http://www.spbastion.ru)  
2021

# О КОМПАНИИ

**Вентиляционный Завод БАСТИОН** основан в 2006 году и на сегодняшний день зарекомендовал себя как надежный поставщик систем вентиляции и противопожарного оборудования на всей территории России и стран СНГ.

Благодаря нашим производственным мощностям мы с максимальной эффективностью и высокой скоростью без потери в качестве осуществляем бесперебойные поставки вентиляционного оборудования в максимально короткие сроки по самым выгодным ценам.

К каждому клиенту осуществляем индивидуальный подход. С нами сотрудничают проектные институты, строительные компании, монтажные и торговые организации. Мы поставляем продукцию на строящиеся дома, торговые центры, объекты культурного наследия, промышленные предприятия и торговые центры.

В 2019 году вентиляционный Завод БАСТИОН запустил в серийное производство противопожарное оборудование.



## ГИБКАЯ СИСТЕМА СКИДОК

Даже самые требовательные клиенты останутся довольны нашими ценовыми условиями



## МИНИМАЛЬНЫЕ СРОКИ ИЗГОТОВЛЕНИЯ

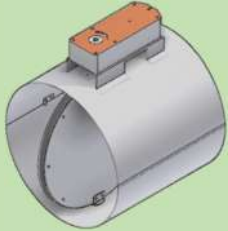
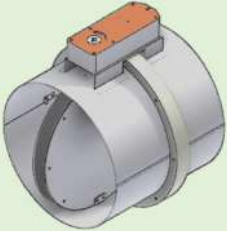
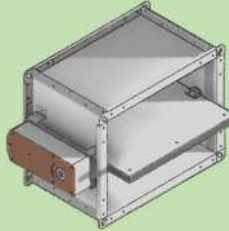
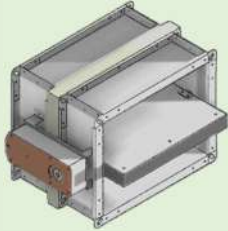
Высокоэффективная система планирования всех ресурсов завода позволяет предоставить нашим клиентам самые короткие сроки доставки



## НАШ РЕЖИМ РАБОТЫ

В любое время суток наш завод готов выполнить Ваш заказ



• КЛП-1-К	• КЛП-2-К • КЛП-3-К	• КЛП-1-П	• КЛП-2-П • КЛП-3-П
			

## НАЗНАЧЕНИЕ

Клапаны противопожарные, устанавливаемые в системах общеобменной и аварийной вентиляции, местных отсосов и кондиционирования воздуха, приточно-вытяжной и вытяжной противодымной вентиляции и предназначенные для предотвращения распространения пожара и продуктов горения по воздуховодам, шахтам и каналам обозначенных систем.

По функциональному назначению клапаны противопожарные применяются в качестве:

- нормально-открытых (НО)  
(в исходном положении — заслонка открыта; в рабочем положении — заслонка закрыта)
- нормально-закрытых (НЗ)  
(в исходном положении — заслонка закрыта; в рабочем положении — заслонка открыта)
- двойного действия (ДД)  
(закрываемый при пожаре и открываемые после него)

## КОНСТРУКЦИЯ

Изделия КЛП представляют собой автоматически и дистанционно управляемое устройство перекрытия вентиляционных каналов или проемов ограждающих строительных конструкций зданий, имеющее предельные состояния по огнестойкости, характеризуемые потерей плотности — Е и теплоизолирующей способности — I.

Конструкция клапанов КЛП-1-П(К) представляет собой стальной оцинкованный корпус прямоугольного или круглого сечений, с установленной внутри него заслонки поворотного типа, имеющего в своем составе теплоизолирующий материал для предотвращения потери теплоизолирующей способности.

Конструкция клапанов КЛП-2-П(К) и КЛП-3-П(К) представляет собой сдвоенный стальной оцинкованный корпус прямоугольного или круглого сечений соответственно, между которыми установлен теплоизолирующий материал условно разделяющий корпус на «холодную» и «горячую» часть.

**ВАЖНО!** По специальному заказу клапаны изготавливаются любых типоразмеров в пределах стандартного ряда.

Клапаны противопожарные сертифицированы в установленном законодательством порядке. Сертификат соответствия требованиям технического регламента Евразийского союза «О требованиях к средствам обеспечения пожарной безопасности и пожаротушения» ТР ЕАЭС 043/2017:

**№ ЕАЭС RU C-RU.ПБ74.В.00015/20**

Сертификат соответствия требованиям технического регламента о требованиях пожарной безопасности № 123-ФЗ (статья 138):

**№ RU C-RU.ПБ74.В.00121/19**

## СТРУКТУРА ОБОЗНАЧЕНИЯ ПРИ ЗАКАЗЕ И В ДОКУМЕНТАЦИИ


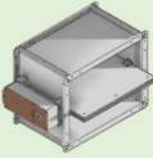


КЛП	-	1	-	П	-	(НО)	-	300	х	200	h	-	BLF	(220)
1		2		3		4		5		6			7	8
								А		В				

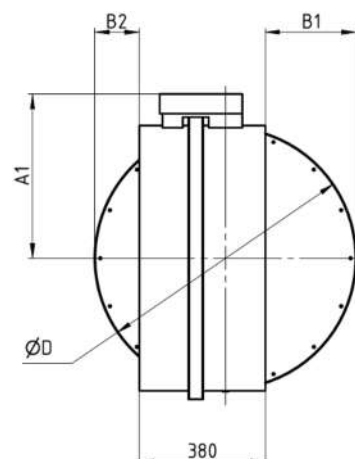
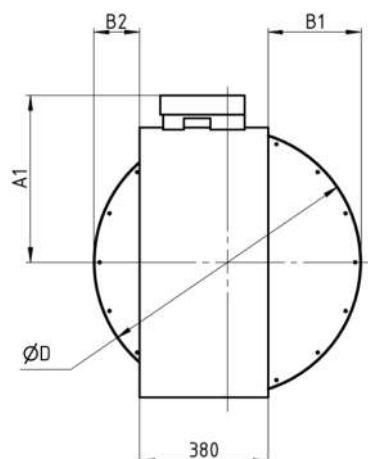
1	ОБОЗНАЧЕНИЕ													
	КЛП — Клапан противопожарный													
2	ПРЕДЕЛЫ ОГНЕСТОЙКОСТИ													
	1 — EI 60 (60 мин.)													
	2 — EI 90 (90 мин.)													
	3 — EI 120 (120 мин.)													
3	ФОРМА КОРПУСА													
	К — круглого сечения													
	П — прямоугольного сечения													
4	НАЗНАЧЕНИЕ													
	НО — нормально-открытый													
	НЗ — нормально-закрытый													
	ДД — двойного действия													
5	ТИПОРАЗМЕР КЛАПАНА													
	А — ширина (диаметр), мм													
	В — высота, мм													
7	ТИП ПРИВОДА													
	BLF — электромеханический привод с возвратной пружиной													
	BF — электромеханический привод с возвратной пружиной													
	BLE — электромеханический реверсивный привод													
8	НАПРЯЖЕНИЕ ПРИВОДА													
	~ 50/60 Гц 230 В													
	— 24 В													

### ТЕХНИЧЕСКАЯ ХАРАКТЕРИСТИКА КЛАПАНОВ

Вид климатического исполнения и категория размещения	УХЛ 3
Степень защиты обеспечиваемые оболочками	IP 54
Класс электробезопасности от поражения электрическим током	II класс
Класс лакокрасочного покрытия	IV класс

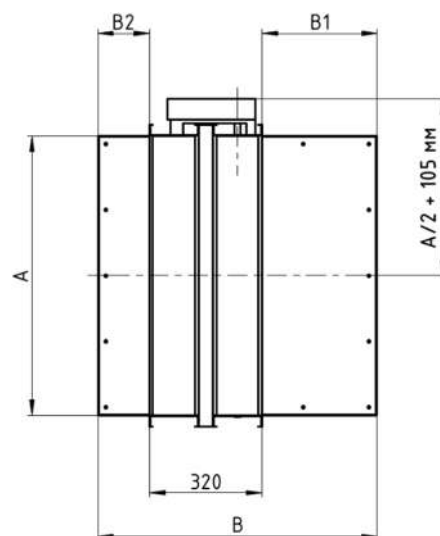
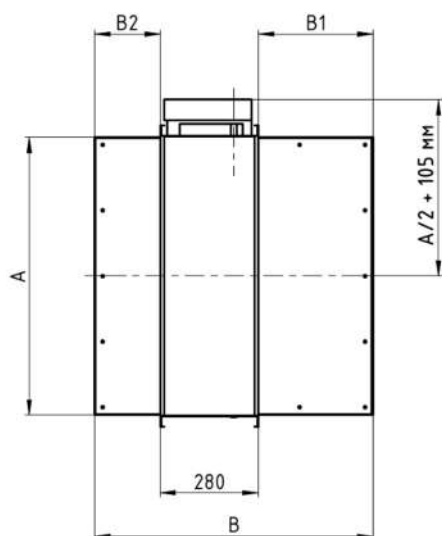
### ПРЕДЕЛЫ ОГНЕСТОЙКОСТИ

Наименование		В режиме НО	В режиме НЗ	В режиме ДД
 	<ul style="list-style-type: none"> <li>• КЛП-1-К</li> <li>• КЛП-1-П</li> </ul>	EI 60	EI 90	—
	<ul style="list-style-type: none"> <li>• КЛП-2-К</li> <li>• КЛП-2-П</li> </ul>	EI 90	EI 120	—
 	<ul style="list-style-type: none"> <li>• КЛП-3-К</li> <li>• КЛП-3-П</li> </ul>	EI 120	EI 120	EI 120



**СТАНДАРТНЫЙ ТИПОРАЗМЕРНЫЙ РЯД, ОСНОВНЫЕ ГЕОМЕТРИЧЕСКИЕ ХАРАКТЕРИСТИКИ И ЗНАЧЕНИЯ ПЛОЩАДИ ПРОХОДНОГО СЕЧЕНИЯ КЛАПАНА F, м<sup>2</sup>**

Типоразмер	A1, мм	B1, мм	B2, мм	D, мм	КЛП-1-К	КЛП-2-К КЛП-3-К	КЛП-1-К	КЛП-2-К КЛП-3-К
					F, м <sup>2</sup>		Масса, кг	
100	145	—	—	92	0,006	0,004	3,47	3,87
125	160	—	—	117	0,010	0,007	3,81	4,26
140	165	—	—	132	0,013	0,010	4,02	4,53
160	175	—	—	152	0,017	0,014	4,28	4,87
180	185	—	—	172	0,022	0,018	4,56	5,23
200	195	—	—	192	0,027	0,023	4,85	5,61
225	210	—	—	217	0,035	0,031	5,22	6,09
250	220	—	—	242	0,044	0,039	5,62	6,61
280	235	15	—	272	0,056	0,050	6,12	7,25
315	255	35	—	307	0,072	0,065	6,78	8,04
355	275	55	—	347	0,092	0,085	7,46	9,02
400	295	75	—	392	0,118	0,110	8,35	10,2
450	320	100	—	442	0,150	0,141	9,39	11,5
500	345	125	—	492	0,186	0,176	10,5	13,1
560	375	155	15	552	0,235	0,224	12,1	14,8
630	410	190	50	622	0,299	0,286	13,7	17,3
710	450	230	90	702	0,382	0,367	15,9	20,1
800	495	275	135	792	0,486	0,470	18,6	23,6
900	545	325	185	892	0,618	0,600	21,8	27,9
1000	595	375	235	992	0,765	0,745	25,4	32,6



ОСНОВНЫЕ ГЕОМЕТРИЧЕСКИЕ ХАРАКТЕРИСТИКИ КЛАПАНА

Высота клапана	B1, мм	КЛП-1-П	КЛП-2-П	КЛП-3-П
		B2, мм		
100	—	—	—	—
150	5	—	—	—
200	30	—	—	—
250	55	—	—	—
300	80	—	—	—
350	105	—	—	—
400	130	—	—	—
450	155	15	—	—
500	180	40	20	—
550	205	65	45	25
600	230	90	70	50
650	255	115	95	75
700	280	140	120	100
750	305	165	145	125
800	330	190	170	150
850	355	215	195	175
900	380	240	220	200
950	405	265	245	225
1000	430	290	270	250

**СТАНДАРТНЫЙ ТИПОРАЗМЕРНЫЙ РЯД И ЗНАЧЕНИЯ ПЛОЩАДИ ПРОХОДНОГО СЕЧЕНИЯ  
КЛАПАНА КЛП-1-П, М<sup>2</sup>**

F, м <sup>2</sup>		ШИРИНА КЛАПАНА А, мм																												
		100	150	200	250	300	350	400	450	500	550	600	650	700	750	800	850	900	950	1000	1050	1100	1150	1200	1250	1300	1350	1400	1450	1500
ВЫСОТА КЛАПАНА В, мм	100	0,008	0,012	0,016	0,020	0,023	0,027	0,031	0,035	0,039																				
	150		0,019	0,026	0,032	0,038	0,045	0,051	0,058	0,064	0,070	0,077	0,083	0,090	0,096	0,102	0,109	0,115	0,122	0,128	0,134	0,141	0,147	0,154	0,160	0,166	0,173	0,179	0,186	0,192
	200			0,036	0,045	0,053	0,062	0,071	0,080	0,089	0,098	0,107	0,116	0,125	0,134	0,142	0,151	0,160	0,169	0,178	0,187	0,196	0,205	0,214	0,223	0,231	0,240	0,249	0,258	0,267
	250				0,057	0,068	0,080	0,091	0,103	0,114	0,125	0,137	0,148	0,160	0,171	0,182	0,194	0,205	0,217	0,228	0,239	0,251	0,262	0,274	0,285	0,296	0,308	0,319	0,331	0,342
	300					0,083	0,097	0,111	0,125	0,139	0,153	0,167	0,181	0,195	0,209	0,222	0,236	0,250	0,264	0,278	0,292	0,306	0,320	0,334	0,348	0,361	0,375	0,389	0,403	0,417
	350						0,115	0,131	0,148	0,164	0,180	0,197	0,213	0,230	0,246	0,262	0,279	0,295	0,312	0,328	0,344	0,361	0,377	0,394	0,410	0,426	0,443	0,459	0,476	0,492
	400							0,151	0,170	0,189	0,208	0,227	0,246	0,265	0,284	0,302	0,321	0,340	0,359	0,378	0,397	0,416	0,435	0,454	0,473	0,491	0,510	0,529	0,548	0,567
	450								0,193	0,214	0,235	0,257	0,278	0,300	0,321	0,342	0,364	0,385	0,407	0,428	0,449	0,471	0,492	0,514	0,535	0,556	0,578	0,599	0,621	0,642
	500									0,239	0,263	0,287	0,311	0,335	0,359	0,382	0,406	0,430	0,454	0,478	0,502	0,526	0,550	0,574	0,598	0,621	0,645	0,669	0,693	0,717
	550										0,290	0,317	0,343	0,370	0,396	0,422	0,449	0,475	0,502	0,528	0,554	0,581	0,607	0,634	0,660	0,686	0,713	0,739		
	600											0,347	0,376	0,405	0,434	0,462	0,491	0,520	0,549	0,578	0,607	0,636	0,665	0,694	0,723	0,751	0,780	0,809		
	650												0,408	0,440	0,471	0,502	0,534	0,565	0,597	0,628	0,659	0,691	0,722	0,754	0,785	0,816				
	700													0,475	0,509	0,542	0,576	0,610	0,644	0,678	0,712	0,746	0,780	0,814	0,848	0,881				
	750														0,546	0,582	0,619	0,655	0,692	0,728	0,764	0,801	0,837	0,874						
	800															0,622	0,661	0,700	0,739	0,778	0,817	0,856	0,895	0,934						
	850																0,704	0,745	0,787	0,828	0,869	0,911								
900																	0,790	0,834	0,878	0,922	0,966									
950																		0,882	0,928											
1000																			0,978											

**СТАНДАРТНЫЙ ТИПОРАЗМЕРНЫЙ РЯД И ЗНАЧЕНИЯ ПЛОЩАДИ ПРОХОДНОГО СЕЧЕНИЯ  
КЛАПАНОВ КЛП-2-П и КЛП-3-П, М<sup>2</sup>**

F, м <sup>2</sup>		ШИРИНА КЛАПАНА А, мм																												
		100	150	200	250	300	350	400	450	500	550	600	650	700	750	800	850	900	950	1000	1050	1100	1150	1200	1250	1300	1350	1400	1450	1500
ВЫСОТА КЛАПАНА В, мм	100	0,006	0,009	0,012	0,015	0,017	0,020	0,023	0,026	0,029																				
	150		0,016	0,022	0,027	0,032	0,038	0,043	0,049	0,054	0,059	0,065	0,070	0,076	0,081	0,086	0,092	0,097	0,103	0,108	0,113	0,119	0,124	0,130	0,135	0,140	0,146	0,151	0,157	0,162
	200			0,032	0,040	0,047	0,055	0,063	0,071	0,079	0,087	0,095	0,103	0,111	0,119	0,126	0,134	0,142	0,150	0,158	0,166	0,174	0,182	0,190	0,198	0,205	0,213	0,221	0,229	0,237
	250				0,052	0,062	0,073	0,083	0,094	0,104	0,114	0,125	0,135	0,146	0,156	0,166	0,177	0,187	0,198	0,208	0,218	0,229	0,239	0,250	0,260	0,270	0,281	0,291	0,302	0,312
	300					0,077	0,090	0,103	0,116	0,129	0,142	0,155	0,168	0,181	0,194	0,206	0,219	0,232	0,245	0,258	0,271	0,284	0,297	0,310	0,323	0,335	0,348	0,361	0,374	0,387
	350						0,108	0,123	0,139	0,154	0,169	0,185	0,200	0,216	0,231	0,246	0,262	0,277	0,293	0,308	0,323	0,339	0,354	0,370	0,385	0,400	0,416	0,431	0,447	0,462
	400							0,143	0,161	0,179	0,197	0,215	0,233	0,251	0,269	0,286	0,304	0,322	0,340	0,358	0,376	0,394	0,412	0,430	0,448	0,465	0,483	0,501	0,519	0,537
	450								0,184	0,204	0,224	0,245	0,265	0,286	0,306	0,326	0,347	0,367	0,388	0,408	0,428	0,449	0,469	0,490	0,510	0,530	0,551	0,571	0,592	0,612
	500									0,229	0,252	0,275	0,298	0,321	0,344	0,366	0,389	0,412	0,435	0,458	0,481	0,504	0,527	0,550	0,573	0,595	0,618	0,641	0,664	0,687
	550										0,279	0,305	0,330	0,356	0,381	0,406	0,432	0,457	0,483	0,508	0,533	0,559	0,584	0,610	0,635	0,660	0,686	0,711		
	600											0,335	0,363	0,391	0,419	0,446	0,474	0,502	0,530	0,558	0,586	0,614	0,642	0,670	0,698	0,725	0,753	0,781		
	650												0,395	0,426	0,456	0,486	0,517	0,547	0,578	0,608	0,638	0,669	0,699	0,730	0,760	0,790				
	700													0,461	0,494	0,526	0,559	0,592	0,625	0,658	0,691	0,724	0,757	0,790	0,823	0,855				
	750														0,531	0,566	0,602	0,637	0,673	0,708	0,743	0,779	0,814	0,850						
	800															0,606	0,644	0,682	0,720	0,758	0,796	0,834	0,872	0,910						
	850																0,687	0,727	0,768	0,808	0,848	0,889								
900																	0,772	0,815	0,858	0,901	0,944									
950																		0,863	0,908											
1000																			0,958											



СТАНДАРТНЫЙ ТИПОРАЗМЕРНЫЙ РЯД И МАССА КЛАПАНОВ КЛП-1-П, КГ

M, кг		ШИРИНА КЛАПАНА A, мм																												
		100	150	200	250	300	350	400	450	500	550	600	650	700	750	800	850	900	950	1000	1050	1100	1150	1200	1250	1300	1350	1400	1450	1500
ВЫСОТА КЛАПАНА B, мм	100	4,61	5,11	5,31	5,61	6,11	6,41	6,71	7,11	7,41																				
	150		5,51	5,91	6,31	6,71	7,11	7,51	7,91	8,31	8,81	9,81	10,2	10,6	10,8	11,4	11,8	12,2	12,6	12,8	13,4	13,9	14,3	14,7	15,1	15,5	15,9	16,3	16,7	17,1
	200			6,31	6,81	7,21	7,71	8,1	8,51	9,11	10,1	10,6	11,2	11,5	11,9	12,3	12,8	13,3	13,7	14,1	14,6	15,1	15,5	15,9	16,4	16,8	17,3	17,7	18,2	18,6
	250				7,31	7,71	8,21	8,71	9,21	10,2	10,8	11,3	11,8	12,3	12,8	13,3	13,8	14,3	14,8	15,3	15,8	16,3	16,8	17,2	17,7	18,2	18,7	19,2	19,7	20,2
	300					8,21	8,81	9,31	10,4	10,9	11,7	12,2	12,8	13,3	13,9	14,4	14,8	15,5	16,1	16,6	17,2	17,7	18,3	18,8	19,3	19,8	20,5	21,1	21,6	22,1
	350						9,31	10,5	11,1	11,6	12,4	13,1	13,6	14,2	14,8	15,3	15,9	16,5	17,1	17,7	18,3	18,9	19,5	20,1	20,7	21,2	21,8	22,4	23,0	23,6
	400							11,1	11,7	12,3	13,1	13,8	14,4	14,8	15,7	16,3	16,9	17,6	18,2	18,8	19,5	20,1	20,7	21,3	22,0	22,6	23,3	23,9	24,5	25,1
	450								12,6	13,2	14,1	14,8	15,5	16,1	16,8	17,5	18,1	18,8	19,5	20,1	20,8	21,5	22,2	22,8	23,5	24,2	24,9	25,5	26,2	26,9
	500									13,9	14,8	15,6	16,3	17,1	17,7	18,4	19,2	19,9	20,6	21,3	22,0	22,7	23,4	24,1	24,9	25,6	26,2	26,8	27,6	28,4
	550										15,8	16,8	17,6	18,3	19,1	19,8	20,6	21,3	22,1	22,8	23,6	24,4	25,2	25,9	26,7	27,4	28,2	28,9		
	600											17,6	18,4	19,2	20,2	20,8	21,6	22,4	23,2	24,1	24,9	25,6	26,4	27,2	28,0	28,8	29,6	30,4		
	650												19,3	20,1	21,1	21,8	22,7	23,5	24,4	25,2	26,1	26,9	27,8	28,6	29,4	30,2				
	700													21,1	21,9	22,8	23,7	24,6	25,5	26,4	27,3	28,1	29,0	29,9	30,8	31,7				
	750														22,9	23,8	24,8	25,7	26,6	27,5	28,5	29,4	30,3	31,2						
	800															24,8	25,7	26,8	27,7	28,7	29,7	30,7	31,7	32,6						
	850																26,8	27,9	28,9	29,9	30,9	31,9								
900																	28,9	29,8	30,8	32,0	33,2									
950																		31,1	32,2											
1000																			33,4											

СТАНДАРТНЫЙ ТИПОРАЗМЕРНЫЙ РЯД И МАССА КЛАПАНОВ КЛП-2-П и КЛП-3-П, КГ

M, кг		ШИРИНА КЛАПАНА A, мм																												
		100	150	200	250	300	350	400	450	500	550	600	650	700	750	800	850	900	950	1000	1050	1100	1150	1200	1250	1300	1350	1400	1450	1500
ВЫСОТА КЛАПАНА B, мм	100	7,61	8,11	8,31	8,61	9,11	9,41	9,71	10,1	10,4																				
	150		8,51	8,91	9,31	9,71	10,1	10,5	10,9	11,3	11,8	12,8	13,2	13,6	13,8	14,4	14,8	15,2	15,6	15,8	16,4	16,9	17,3	17,7	18,1	18,5	18,9	19,3	19,7	20,1
	200			9,31	9,81	10,2	10,7	11,1	11,5	12,1	13,1	13,6	14,2	14,5	14,9	15,3	15,8	16,3	16,7	17,1	17,6	18,1	18,5	18,9	19,4	19,8	20,3	20,7	21,2	21,6
	250				10,3	10,7	11,2	11,7	12,2	13,2	13,8	14,3	14,8	15,3	15,8	16,3	16,8	17,3	17,8	18,3	18,8	19,3	19,8	20,2	20,7	21,2	21,7	22,2	22,7	23,2
	300					11,2	11,8	12,3	13,4	13,9	14,7	15,2	15,8	16,3	16,9	17,4	17,8	18,5	19,1	19,6	20,2	20,7	21,3	21,8	22,3	22,8	23,5	24,1	24,6	25,1
	350						12,3	13,5	14,1	14,6	15,4	16,1	16,6	17,2	17,8	18,3	18,9	19,5	20,1	20,7	21,3	21,9	22,5	23,1	23,7	24,2	24,8	25,4	26,1	26,6
	400							14,1	14,7	15,3	16,1	16,8	17,4	17,8	18,7	19,3	19,9	20,6	21,2	21,8	22,5	23,1	23,7	24,3	25,1	25,6	26,3	26,9	27,5	28,1
	450								15,6	16,2	17,1	17,8	18,5	19,1	19,8	20,5	21,1	21,8	22,5	23,1	23,8	24,5	25,2	25,8	26,5	27,2	27,9	28,5	29,2	29,9
	500									16,9	17,8	18,6	19,3	20,1	20,7	21,4	22,2	22,9	23,6	24,3	25,1	25,7	26,4	27,1	27,9	28,6	29,2	29,8	30,6	31,4
	550										18,8	19,8	20,6	21,3	22,1	22,8	23,6	24,3	25,1	25,8	26,6	27,4	28,2	28,9	29,7	30,4	31,2	31,9		
	600											20,6	21,4	22,2	23,2	23,8	24,6	25,4	26,2	27,1	27,9	28,6	29,4	30,2	31,1	31,8	32,6	33,4		
	650												22,3	23,1	24,1	24,8	25,7	26,5	27,4	28,2	29,1	29,9	30,8	31,6	32,4	33,2				
	700													24,1	24,9	25,8	26,7	27,6	28,5	29,4	30,3	31,1	32,1	32,9	33,8	34,7				
	750														25,9	26,8	27,8	28,7	29,6	30,5	31,5	32,4	33,3	34,2						
	800															27,8	28,7	29,8	30,7	31,7	32,7	33,7	34,7	35,6						
	850																29,8	30,9	31,9	32,9	33,9	34,9								
900																	31,9	32,8	33,8	35,1	36,2									
950																		34,1	35,2											
1000																			36,4											

• КЛД-2-К-(ВН)

• КЛД-3-К-(ВН)

• КЛД-2-С-(ВН)

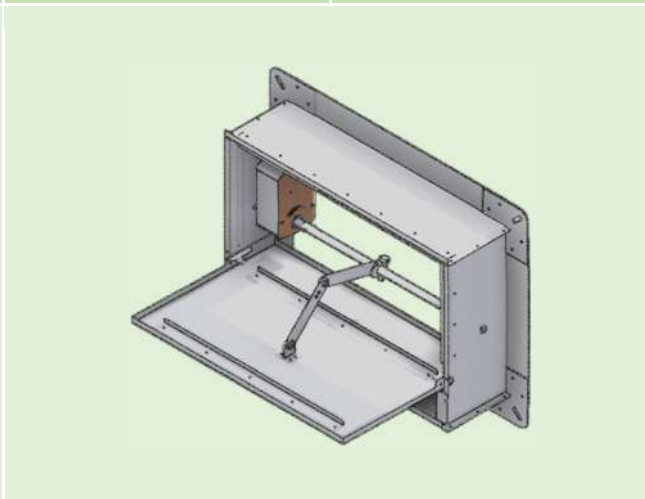
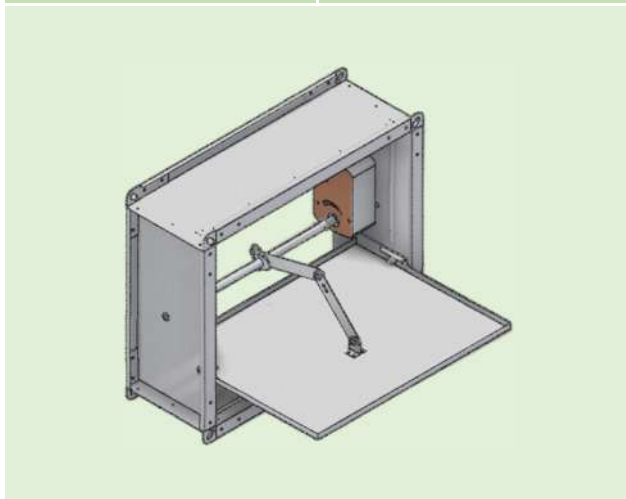
• КЛД-3-С-(ВН)

• КЛД-2-К-(СН)

• КЛД-3-К-(СН)

• КЛД-2-С-(СН)

• КЛД-3-С-(СН)



## НАЗНАЧЕНИЕ

Клапаны противопожарные дымоудаления, устанавливаемые в системах общеобменной и аварийной вентиляции, местных отсосов и кондиционирования воздуха, приточно-вытяжной и вытяжной противодымной вентиляции и предназначенные для предотвращения распространения пожара и продуктов горения по воздуховодам, шахтам и каналам обозначенных систем.

По функциональному назначению клапаны дымоудаления применяются только в качестве:

- нормально-закрытых (НЗ)

(в исходном положении — заслонка закрыта; в рабочем положении — заслонка открыта)

## КОНСТРУКЦИЯ

Изделия КЛД представляет собой клапан противопожарный нормально-закрытый, имеющий предельное состояние по огнестойкости, характеризующееся только потерей плотности — Е, и подлежащий установке непосредственно в проемах дымовых вытяжных шахт в защищаемых коридорах.

Конструкция клапанов КЛД представляет собой стальной оцинкованный корпус прямоугольного сечения, с установленной внутри него заслонки поворотного типа.

**ВАЖНО!** По специальному заказу клапаны изготавливаются любых типоразмеров в пределах стандартного ряда.

Клапаны противопожарные дымоудаления сертифицированы в установленном законодательством порядке.

Сертификат соответствия требованиям технического регламента Евразийского союза «О требованиях к средствам обеспечения пожарной безопасности и пожаротушения» ТР ЕАЭС 043/2017:

**№ ЕАЭС RU C-RU.ПБ74.В.00015/20**

## СТРУКТУРА ОБОЗНАЧЕНИЯ ПРИ ЗАКАЗЕ И В ДОКУМЕНТАЦИИ

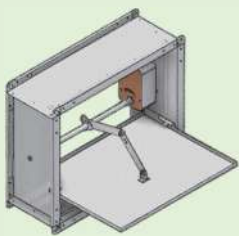
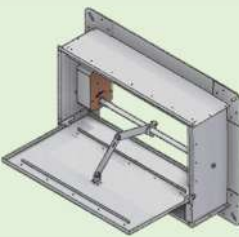
КЛД	-	2	-	С	-	(ВН)	-	300	х	200	h	-	BLE	(220)
1		2		3		4		5 А		6 В			7	8

1	ОБОЗНАЧЕНИЕ													
	КЛД — клапан противопожарный дымоудаления													
2	ПРЕДЕЛЫ ОГНЕСТОЙКОСТИ													
	2 — Е 90 (90 мин.)													
	3 — Е 120 (120 мин.)													
3	ФОРМА КОРПУСА													
	К — канального исполнения													
	С — стенового исполнения													
4	РАСПОЛОЖЕНИЕ ПРИВОДА													
	ВН — привод внутри корпуса													
	СН — привод снаружи корпуса													
5	ТИПОРАЗМЕР КЛАПАНА													
	А — ширина, мм													
	В — высота, мм													
7	ТИП ПРИВОДА													
	ВЕ — электромеханический реверсивный привод													
	BLE — электромеханический реверсивный привод													
8	НАПРЯЖЕНИЕ ПРИВОДА													
	~ 50/60 Гц 230 В													
	— 24 В													

## ТЕХНИЧЕСКАЯ ХАРАКТЕРИСТИКА КЛАПАНОВ

Вид климатического исполнения и категория размещения	УХЛ 3
Степень защиты обеспечиваемые оболочками	IP 54
Класс электробезопасности от поражения электрическим током	II класс
Класс лакокрасочного покрытия	IV класс

## ПРЕДЕЛЫ ОГНЕСТОЙКОСТИ

Наименование	В режиме НЗ
 <ul style="list-style-type: none"> <li>• КЛД-2-К</li> <li>• КЛД-2-С</li> </ul>	Е 90
 <ul style="list-style-type: none"> <li>• КЛД-3-К</li> <li>• КЛД-3-С</li> </ul>	Е 120

## ЗНАЧЕНИЯ ВЫЛЕТА ЗАСЛОНКИ ЗА ГАБАРИТ КОРПУСА КЛАПАНА В1, ММ

	ВЫСОТА КЛАПАНА В, ММ										
	300	350	400	450	500	550	600	650	700	750	800
В1, мм	230	280	265	315	315	365	415	465	515	565	615

**СТАНДАРТНЫЙ ТИПОРАЗМЕРНЫЙ РЯД И ЗНАЧЕНИЯ ПЛОЩАДИ ПРОХОДНОГО СЕЧЕНИЯ  
КЛАПАНА КЛД-2-К, М<sup>2</sup>**

F, м <sup>2</sup>		ШИРИНА КЛАПАНА А, ММ																				
		300	350	400	450	500	550	600	650	700	750	800	850	900	950	1000	1050	1100	1150	1200	1250	1300
ВЫСОТА КЛАПАНА В, ММ	300	0,08	0,09	0,11	0,12	0,14	0,15	0,16	0,18	0,19	0,20	0,22	0,23	0,24	0,26	0,27	0,28	0,30	0,31	0,32		
	350		0,11	0,13	0,14	0,16	0,18	0,19	0,21	0,22	0,24	0,26	0,27	0,29	0,30	0,32	0,34	0,35	0,37	0,38		
	400			0,15	0,17	0,19	0,20	0,22	0,24	0,26	0,28	0,30	0,31	0,33	0,35	0,37	0,39	0,41	0,42	0,44	0,46	0,48
	450				0,19	0,21	0,23	0,25	0,27	0,29	0,31	0,34	0,36	0,38	0,40	0,42	0,44	0,46	0,48	0,50	0,52	0,55
	500					0,24	0,26	0,28	0,31	0,33	0,35	0,38	0,40	0,42	0,45	0,47	0,49	0,52	0,54	0,56	0,59	0,61
	550						0,29	0,31	0,34	0,36	0,39	0,42	0,44	0,47	0,49	0,52	0,55	0,57	0,60	0,62	0,65	0,68
	600							0,34	0,37	0,40	0,43	0,46	0,48	0,51	0,54	0,57	0,60	0,63	0,65	0,68	0,71	0,74
	650								0,40	0,43	0,46	0,50	0,53	0,56	0,59	0,62	0,65	0,68	0,71	0,74	0,77	0,81
	700									0,47	0,50	0,54	0,57	0,60								
	750										0,54	0,58	0,61	0,65								
	800											0,62	0,65									

**СТАНДАРТНЫЙ ТИПОРАЗМЕРНЫЙ РЯД И ЗНАЧЕНИЯ ПЛОЩАДИ ПРОХОДНОГО СЕЧЕНИЯ  
КЛАПАНОВ КЛД-3-К, М<sup>2</sup>**

F, м <sup>2</sup>		ШИРИНА КЛАПАНА А, ММ																				
		300	350	400	450	500	550	600	650	700	750	800	850	900	950	1000	1050	1100	1150	1200	1250	1300
ВЫСОТА КЛАПАНА В, ММ	300	0,08	0,09	0,11	0,12	0,13	0,15	0,16	0,17	0,19	0,20	0,21	0,22	0,24	0,25	0,26	0,28	0,29	0,30	0,32		
	350		0,11	0,13	0,14	0,16	0,17	0,19	0,20	0,22	0,24	0,25	0,27	0,28	0,30	0,31	0,33	0,35	0,36	0,38		
	400			0,15	0,16	0,18	0,20	0,22	0,24	0,26	0,27	0,29	0,31	0,33	0,35	0,36	0,38	0,40	0,42	0,44	0,46	0,47
	450				0,19	0,21	0,23	0,25	0,27	0,29	0,31	0,33	0,35	0,37	0,39	0,41	0,44	0,46	0,48	0,50	0,52	0,54
	500					0,23	0,26	0,28	0,30	0,33	0,35	0,37	0,39	0,42	0,44	0,46	0,49	0,51	0,53	0,56	0,58	0,60
	550						0,28	0,31	0,33	0,36	0,39	0,41	0,44	0,46	0,49	0,51	0,54	0,57	0,59	0,62	0,64	0,67
	600							0,34	0,37	0,40	0,42	0,45	0,48	0,51	0,54	0,56	0,59	0,62	0,65	0,68	0,71	0,73
	650								0,40	0,43	0,46	0,49	0,52	0,55	0,58	0,61	0,65	0,68	0,71	0,74	0,77	0,80
	700									0,47	0,50	0,53	0,56	0,60								
	750										0,54	0,57	0,61	0,64								
	800											0,61	0,65									




**СТАНДАРТНЫЙ ТИПОРАЗМЕРНЫЙ РЯД И МАССА КЛАПАНОВ КЛД-2-К и КЛД-2-С, КГ**

M, кг		ШИРИНА КЛАПАНА A, мм																				
		300	350	400	450	500	550	600	650	700	750	800	850	900	950	1000	1050	1100	1150	1200	1250	1300
ВЫСОТА КЛАПАНА B, мм	300	7,59	8,14	8,69	9,23	9,78	10,3	10,9	11,4	12,1	12,5	13,1	13,6	14,2	14,7	15,3	17,2	17,9	18,5	19,1		
	350		8,66	9,24	9,82	10,4	11,1	11,5	12,1	12,7	13,3	13,9	14,4	15,1	15,6	16,2	18,2	18,8	19,5	20,9		
	400			9,79	10,4	11,1	11,6	12,2	12,8	13,4	14,1	14,6	15,2	15,9	16,5	17,1	19,1	19,8	20,8	21,4	22,1	22,8
	450				11,1	11,6	12,2	12,9	13,5	14,2	14,8	15,4	16,1	16,7	17,3	18,1	20,1	20,7	21,8	22,5	23,1	23,8
	500					12,2	12,9	13,5	14,2	14,9	15,5	16,2	16,9	17,5	18,5	19,2	21,3	22,1	22,7	23,5	24,2	24,9
	550						13,5	14,2	14,9	15,6	16,3	17,3	18,1	18,7	19,4	20,1	22,2	23,1	23,7	24,5	25,2	26,1
	600							14,9	15,9	16,7	17,4	18,1	18,8	19,6	20,3	21,1	23,2	23,9	24,7	25,5	26,3	27,1
	650								16,6	15,4	18,1	18,9	19,6	20,4	21,2	21,9	24,1	24,9	25,7	26,5	27,4	28,2
	700									18,1	18,9	19,7	20,5	21,2								
	750										19,7	20,5	21,3	22,1								
	800											21,3	22,1									

**СТАНДАРТНЫЙ ТИПОРАЗМЕРНЫЙ РЯД И МАССА КЛАПАНОВ КЛД-3-К и КЛД-3-С, КГ**

M, кг		ШИРИНА КЛАПАНА A, мм																				
		300	350	400	450	500	550	600	650	700	750	800	850	900	950	1000	1050	1100	1150	1200	1250	1300
ВЫСОТА КЛАПАНА B, мм	300	8,13	8,77	9,41	10,0	10,7	11,3	12,0	12,6	13,4	13,9	14,5	15,1	15,8	16,4	17,1	19,1	19,9	20,6	21,3		
	350		9,41	10,1	10,8	11,5	12,3	12,8	13,5	14,2	14,9	15,6	16,2	17,0	17,6	18,3	20,4	21,1	21,9	23,4		
	400			10,8	11,5	12,3	12,9	13,6	14,4	15,1	15,9	16,5	17,2	18,1	18,8	19,5	21,6	22,4	23,6	24,3	25,1	25,9
	450				12,3	13,0	13,7	14,5	15,3	16,1	16,8	17,6	18,4	19,1	19,9	20,8	22,9	23,7	24,9	25,7	26,5	27,3
	500					13,7	14,6	15,3	16,2	17,0	17,8	18,6	19,5	20,2	21,4	22,2	24,5	25,4	26,2	27,1	28,0	28,8
	550						15,3	16,2	17,0	17,9	18,8	19,9	20,9	21,7	22,5	23,4	25,7	26,7	27,5	28,5	29,3	30,4
	600							17,1	18,2	19,2	20,1	21,0	21,9	22,8	23,7	24,7	27,0	27,9	28,8	29,8	30,8	31,8
	650								19,1	18,1	21,0	22,0	22,9	23,9	24,9	25,8	28,2	29,2	30,2	31,2	32,3	33,3
	700									21,0	22,1	23,1	24,1	25,0								
	750										23,1	24,1	25,1	26,2								
	800											25,1	26,2									



ООО Завод БАСТИОН  
Россия, Санкт-Петербург

(+7 800) 333-05-07

(+7 812) 640-93-00

[www.spbastion.ru](http://www.spbastion.ru)

[info@spbastion.ru](mailto:info@spbastion.ru)