



ВЕНТИЛЯЦИОННЫЙ БАСТИОН
завод в Санкт-Петербурге

ООО "Завод БАСТИОН"

ВЕНТИЛЯЦИОННЫЙ ЗАВОД

г. СПб, ул. Латышских Стрелков д.27 с.9, Тел./факс: 8 (812) 640-93-00, 8 (800) 600-7-500

e-mail: info@spbastion.ru

Прайс-лист на вент. изделия из оцинкованной стали (действует с **08.06.2023**). Цены указаны с учетом НДС.

Воздуховоды круглого сечения

| D, мм | воздуховод спирально-навивной | ниппель | отвод 90 | отвод 45 | врезка стакан | др.клап./шибер | обр. клапан RSK | зонт ЗК | дефле к-тор | заглушка | хомут FCDG | хомут уличный (L=300) | |
|-------|-------------------------------|---------|----------|----------|---------------|----------------|-----------------|---------|-------------|----------|------------|-----------------------|-----------|
| | | | | | | | | | | | | | руб./м.п. |
| 0,5 | 100 | 201 | 96 | 312 | 248 | 121 | 658 / 723 | 493 | 312 | 1 334 | 137 | 120 | 323 |
| | 125 | 267 | 103 | 409 | 263 | 148 | 735 / 806 | 512 | 332 | 1 831 | 156 | 159 | 341 |
| | 140 | 324 | 119 | 491 | 350 | 169 | 822 / 910 | * | 392 | 2 073 | 186 | 176 | 356 |
| | 160 | 343 | 115 | 488 | 347 | 163 | 911 / 1003 | 596 | 380 | 1 951 | 189 | 190 | 368 |
| | 180 | 390 | 136 | 602 | 434 | 189 | 981 / 1086 | * | 444 | 2 378 | 225 | 212 | 390 |
| | 200 | 424 | 129 | 605 | 445 | 187 | 1051 / 1164 | 692 | 424 | 2 380 | 224 | 222 | 409 |
| | 225 | 491 | 151 | 754 | 554 | 225 | 1164 / 1286 | * | 497 | 2 890 | 269 | 270 | 428 |
| | 250 | 532 | 148 | 767 | 564 | 222 | 1274 / 1406 | 967 | 477 | 2 886 | 263 | 298 | 447 |
| | 280 | 601 | 170 | 952 | 647 | 263 | 1395 / 1535 | * | 612 | 3 605 | 323 | 306 | 491 |
| | 315 | 666 | 181 | 1 064 | 674 | 288 | 1511 / 1667 | 1418 | 701 | 4 048 | 356 | 312 | 535 |
| | 355 | 748 | 206 | 1 249 | 854 | 341 | 1709 / 1891 | 2447 | 829 | 4 584 | 444 | 334 | 545 |
| | 400 | 858 | 235 | 1 435 | 924 | 399 | 1896 / 2098 | 3 021 | 1 064 | 5 191 | 503 | 360 | 596 |
| | 450 | 1 044 | 275 | 2 073 | 1 280 | 439 | 2235 / 2478 | 4 046 | 1 406 | 7 251 | 647 | 389 | 658 |
| | 500 | 1 153 | 302 | 2 273 | 1 435 | 513 | 2645 / 2921 | 4 392 | 1 616 | 8 211 | 709 | 479 | 714 |
| 0,7 | 560 | 1 630 | 341 | 2 702 | 1 487 | 566 | 3083 / 3413 | * | 1 896 | 13 078 | 842 | 530 | 805 |
| | 630 | 1 897 | 372 | 3 218 | 1 960 | 647 | 3588 / 3969 | 4 500 | 2 248 | 15 527 | 965 | 596 | 891 |
| | 710 | 2 181 | 434 | 3 980 | 2 589 | 778 | 4554 / 5043 | * | 2 764 | 25 482 | 1 184 | 854 | 1 059 |
| | 800 | 2 490 | 503 | 5 010 | 3 250 | 876 | 5782 / 6398 | * | 3 387 | 39 681 | 1 359 | 968 | 1 166 |
| | 900 | 3 022 | 777 | 7 521 | 3 733 | 1 182 | по запросу | * | 5 569 | 54 602 | 1 721 | 1325 | 1 297 |
| 1 | 1000 | 4 855 | 1 072 | 12 495 | 7 542 | 1 373 | по запросу | * | 7 687 | 60 664 | 2 648 | 1466 | 1 427 |
| | 1120 | 5 373 | 1 232 | 13 183 | 8 831 | 1 516 | по запросу | * | 10 448 | * | * | * | 1 581 |
| | 1250 | 5 596 | 1 658 | 13 870 | 10 120 | 1 680 | по запросу | * | 13 062 | * | * | * | 1 753 |
| | 1400 | 6 171 | * | * | * | * | * | * | * | * | * | * | 1 963 |
| | 1600 | 7 517 | * | * | * | * | * | * | * | * | * | * | 2 241 |

| D, мм | Врезка- |
|---------------|---------|
| размер, мм | руб./шт |
| 100 / ≥ 100 | 126 |
| 125 / ≥ 125 | 153 |
| 140 / ≥ 140 | 186 |
| 160 / ≥ 160 | 187 |
| 180 / ≥ 180 | 227 |
| 200 / ≥ 200 | 228 |
| 225 / ≥ 225 | 286 |
| 250 / ≥ 250 | 285 |
| 280 / ≥ 280 | 371 |
| 315 / ≥ 315 | 428 |
| 355 / ≥ 355 | 467 |
| 400 / ≥ 400 | 503 |
| 450 / ≥ 450 | 735 |
| 500 / ≥ 500 | 924 |
| 560 / ≥ 560 | 1 062 |
| 630 / ≥ 630 | 1 295 |
| 710 / ≥ 710 | 1 543 |
| 800 / ≥ 800 | 1 875 |
| 900 / ≥ 900 | 2 445 |
| 1000 / ≥ 1000 | 4 233 |
| 1250 / ≥ 1250 | 4 935 |
| 1400 / ≥ 1400 | 5 927 |
| 1600 / ≥ 1600 | 6 772 |

| D, мм | Переход |
|---------------|----------|
| размер, мм | руб./шт. |
| 100 / < 100 | 416 |
| 125 / < 125 | 269 |
| 140 / < 140 | 312 |
| 160 / < 160 | 334 |
| 180 / < 180 | 380 |
| 200 / < 200 | 416 |
| 225 / < 225 | 462 |
| 250 / < 250 | 499 |
| 280 / < 280 | 574 |
| 315 / < 315 | 647 |
| 355 / < 355 | 686 |
| 400 / < 400 | 719 |
| 450 / < 450 | 854 |
| 500 / < 500 | 993 |
| 560 / < 560 | 1 432 |
| 630 / < 630 | 1 686 |
| 710 / < 710 | 1 888 |
| 800 / < 800 | 2 281 |
| 900 / < 900 | 3 090 |
| 1000 / < 1000 | 5 268 |
| 1250 / < 1250 | 6 661 |
| 1400 / < 1400 | 6 908 |
| 1600 / < 1600 | 7 895 |

| D, мм | Тройник |
|----------------------|---------|
| размер, мм | руб./шт |
| 100 / ≤ 100 / 100 | 277 |
| 125 / ≤ 125 / 125 | 334 |
| 140 / ≤ 140 / 140 | 410 |
| 160 / ≤ 160 / 160 | 421 |
| 180 / ≤ 180 / 180 | 503 |
| 200 / ≤ 200 / 200 | 499 |
| 225 / ≤ 225 / 225 | 615 |
| 250 / ≤ 250 / 250 | 625 |
| 280 / ≤ 280 / 280 | 806 |
| 315 / ≤ 315 / 315 | 923 |
| 355 / ≤ 355 / 355 | 1 093 |
| 400 / ≤ 400 / 400 | 1 261 |
| 450 / ≤ 450 / 450 | 1 997 |
| 500 / ≤ 500 / 500 | 2 537 |
| 560 / ≤ 560 / 560 | 2 959 |
| 630 / ≤ 630 / 630 | 3 382 |
| 710 / ≤ 710 / 710 | 3 996 |
| 800 / ≤ 800 / 800 | 4 614 |
| 900 / ≤ 900 / 900 | 6 450 |
| 1000 / ≤ 1000 / 1000 | 11 186 |
| 1250 / ≤ 1250 / 1250 | 13 112 |
| 1400 / ≤ 1400 / 1400 | 17 094 |
| 1600 / ≤ 1600 / 1600 | 21 833 |

| D, мм | Вентилятор канальный |
|-------|----------------------|
| | Цена, руб./шт |
| 100 | 3160 |
| 125 | 3260 |
| 160 | 3964 |
| 200 | 4555 |
| 250 | 4898 |
| 315 | 6610 |

| D, мм | Клапан КВК | |
|-------|-------------------|-------------------------------|
| | ручное управление | с площадкой под электропривод |
| 100 | 1219 | 1905 |
| 125 | 1303 | 2123 |
| 160 | 1410 | 2142 |
| 200 | 1567 | 2403 |
| 250 | 1848 | 3568 |
| 315 | 2098 | 4535 |
| 355 | 2320 | 4647 |
| 400 | 2602 | 5976 |
| 500 | 4583 | 6783 |
| 630 | 5290 | 7751 |

Монтаж: шины № 20 = 99 руб./ м.п.; шины № 30 = 164 руб./м.п.; уголка № 20/0=22 руб./шт.; уголка №30/0=28 руб./шт.

Монтаж фланца рассчитывается индивидуально, обратитесь к Вашему менеджеру.



ВЕНТИЛЯЦИОННЫЙ БАСТИОН
завод в Санкт-Петербурге

ООО "Завод БАСТИОН"

вентиляционный завод

г. СПб, ул. Латышских Стрелков д. 27 с. 9, Тел./факс: 8 (812) 640-93-00, 8 (800) 600-7-500

e-mail: info@spbastion.ru

Прайс-лист на вент. изделия из оцинкованной стали (действует с 15.06.2022). Цены указаны с учетом НДС.

Воздуховоды прямоугольного сечения

| A*B | воздухо-вод | толщина и длина воздуховода | отвод 90 | отвод 45 | врезка-стакан, ниппель | др.клапан / шибер | заглушка | зонт ЗП |
|-------------------|--------------------|------------------------------------|-----------------|-----------------|-------------------------------|--------------------------|-----------------|-----------------|
| размер, мм | руб./м.п. | | руб./шт. | руб./шт. | руб./шт. | руб./шт. | руб./шт. | руб./шт. |
| 100*100 | 296 | 0,5 L=1500(1250) | 475 | 384 | 149 | 666 / 735 | 140 | 464 |
| 150*100 | 360 | 0,5 L=1500(1250) | 526 | 423 | 176 | 798 / 882 | 167 | 560 |
| 200*100 | 465 | 0,5 L=1500(1250) | 615 | 497 | 197 | 999 / 1108 | 197 | 676 |
| 250*100 | 531 | 0,5 L=1500(1250) | 693 | 618 | 229 | 1155 / 1281 | 217 | 798 |
| 300*100 | 610 | 0,5 L=1500(1250) | 784 | 632 | 248 | 1368 / 1520 | 247 | 890 |
| 400*100 | 784 | 0,5 L=1500(1250) | 1 056 | 846 | 306 | 1583 / 1764 | 306 | 1 076 |
| 150*150 | 465 | 0,5 L=1500(1250) | 615 | 495 | 198 | 999 / 1108 | 197 | 676 |
| 200*150 | 531 | 0,5 L=1500(1250) | 693 | 556 | 229 | 1155 / 1281 | 217 | 798 |
| 250*150 | 610 | 0,5 L=1500(1250) | 784 | 632 | 248 | 1368 / 1520 | 246 | 890 |
| 300*150 | 699 | 0,5 L=1500(1250) | 920 | 736 | 277 | 1435 / 1589 | 274 | 984 |
| 400*150 | 857 | 0,5 L=1500(1250) | 1 173 | 940 | 350 | 1790 / 1994 | 341 | 1 307 |
| 500*150 | 992 | 0,5 L=1500(1250) | 1 390 | 1 117 | 399 | 1994 / 2211 | 409 | 1 499 |
| 600*150 | 1 480 | 0,7 L=1500(1250) | 1 535 | 1 232 | 457 | 2153 / 2512 | 468 | 1 711 |
| 200*200 | 610 | 0,5 L=1500(1250) | 784 | 632 | 248 | 1368 / 1520 | 246 | 890 |
| 250*200 | 699 | 0,5 L=1500(1250) | 918 | 736 | 277 | 1435 / 1589 | 274 | 987 |
| 300*200 | 784 | 0,5 L=1500(1250) | 1 056 | 846 | 306 | 1583 / 1757 | 306 | 1 076 |
| 400*200 | 927 | 0,5 L=1500(1250) | 1 177 | 941 | 358 | 1846 / 2048 | 373 | 1 402 |
| 500*200 | 1 077 | 0,5 L=1500(1250) | 1 425 | 1 144 | 415 | 2123 / 2353 | 439 | 1 624 |
| 600*200 | 1 579 | 0,7 L=1500(1250) | 1 609 | 1 289 | 487 | 2266 / 2512 | 497 | 1 795 |
| 800*200 | 1 972 | 0,7 L=1500(1250) | 2 015 | 1 616 | 566 | 2847 / 3163 | 579 | 2 189 |
| 250*250 | 784 | 0,5 L=1500(1250) | 1 056 | 846 | 306 | 1583 / 1757 | 306 | 1 076 |
| 300*250 | 857 | 0,5 L=1500(1250) | 1 173 | 940 | 350 | 1790 / 1994 | 341 | 1 307 |
| 400*250 | 992 | 0,5 L=1500(1250) | 1 390 | 1 117 | 399 | 1994 / 2211 | 409 | 1 501 |
| 500*250 | 1 162 | 0,5 L=1500(1250) | 1 540 | 1 232 | 457 | 2153 / 2391 | 468 | 1 711 |
| 600*250 | 1 676 | 0,7 L=1500(1250) | 1 723 | 1 382 | 505 | 2411 / 2672 | 520 | 1 896 |
| 800*250 | 2 070 | 0,7 L=1500(1250) | 2 101 | 1 687 | 589 | 2969 / 3296 | 625 | 2 309 |
| 300*300 | 927 | 0,5 L=1500(1250) | 1 177 | 941 | 358 | 1846 / 2048 | 373 | 1 402 |
| 400*300 | 1 077 | 0,5 L=1500(1250) | 1 425 | 1 144 | 415 | 2123 / 2353 | 439 | 1 624 |
| 500*300 | 1 221 | 0,5 L=1500(1250) | 1 609 | 1 289 | 487 | 2270 / 2512 | 497 | 1 795 |
| 600*300 | 1 775 | 0,7 L=1500(1250) | 1 774 | 1 425 | 525 | 2568 / 2852 | 539 | 1 994 |
| 800*300 | 2 169 | 0,7 L=1500(1250) | 2 188 | 1 752 | 615 | 3117 / 3459 | 577 | 2 426 |
| 1000*300 | 2 563 | 0,7 L=1500(1250) | 3 487 | 2 789 | 693 | 3925 / 4354 | 773 | 3 291 |
| 400*400 | 1 221 | 0,5 L=1500(1250) | 1 609 | 1 289 | 487 | 2266 / 2512 | 497 | 1 795 |
| 500*400 | 1 350 | 0,5 L=1500(1250) | 1 774 | 1 425 | 525 | 2568 / 2851 | 539 | 1 994 |
| 600*400 | 1 972 | 0,7 L=1500(1250) | 2 015 | 1 616 | 566 | 2851 / 3163 | 579 | 2 189 |
| 800*400 | 2 367 | 0,7 L=1500(1250) | 2 435 | 1 951 | 666 | 3522 / 3908 | 707 | 2 858 |
| 1000*400 | 2 759 | 0,7 L=1500(1250) | 3 626 | 2 903 | 719 | 4404 / 5033 | 869 | 3 542 |
| 500*500 | 1 551 | 0,5 L=1500(1250) | 2 015 | 1 616 | 566 | 2847 / 3163 | 579 | 2 189 |
| 600*500 | 2 169 | 0,7 L=1500(1250) | 2 188 | 1 752 | 615 | 3117 / 3459 | 647 | 2 424 |
| 800*500 | 2 563 | 0,7 L=1500(1250) | 3 485 | 2 789 | 693 | 3918 / 4354 | 773 | 3 289 |
| 1000*500 | 2 957 | 0,7 L=1500(1250) | 4 605 | 3 687 | 766 | 5148 / 5717 | 977 | 3 892 |
| 1200*500 | 3 350 | 0,7 L=1500(1250) | 5 564 | 4 457 | 766 | 5148 / * | 1 122 | 4 318 |
| 600*600 | 2 367 | 0,7 L=1500(1250) | 2 435 | 1 951 | 666 | 3522 / 3913 | 707 | 2 858 |
| 800*600 | 2 759 | 0,7 L=1500(1250) | 3 626 | 2 903 | 719 | 4399 / 4883 | 871 | 3 542 |
| 1000*600 | 3 154 | 0,7 L=1500(1250) | 5 092 | 4 083 | 806 | 5064 / 6096 | 1 059 | 4 108 |
| 1200*600 | 3 546 | 0,7 L=1500(1250) | 6 011 | 4 809 | 890 | 6075 / * | 1 274 | 4 766 |
| 800*800 | 3 154 | 0,7 L=1500(1250) | 5 097 | 4 083 | 806 | 5064 / 5626 | 1 056 | 4 108 |
| 1000*800 | 3 546 | 0,7 L=1500(1250) | 6 011 | 4 809 | 890 | 6800 / 6325 | 1 274 | 4 766 |
| 1200*800 | 3 941 | 0,7 L=1500(1250) | 6 943 | 5 558 | 950 | */* | 1 501 | 5 684 |
| 1000*1000 | 3 941 | 0,7 L=1500(1250) | 6 943 | 5 558 | 950 | 7667 / * | 1 501 | 5 684 |
| 1200*1000 | 4 336 | 0,7 L=1500(1250) | 7 953 | 6 369 | 1 064 | */* | 1 731 | 6 613 |
| 1200*1200 | 4 728 | 0,7 L=1500(1250) | 9 037 | 7 231 | 1 146 | */* | 1 975 | 7 186 |



ВЕНТИЛЯЦИОННЫЙ БАСТИОН
завод в Санкт-Петербурге

ООО "Завод БАСТИОН"

вентиляционный завод

г. СПб, ул. Латышских Стрелков д.27 с.9, Тел./факс: 8 (812) 640-93-00, 8 (800) 600-7-500

e-mail: info@spbastion.ru

Прайс-лист на зонты вытяжные из оцинкованной стали (действует с 08.06.2023).

Цены указаны с учетом НДС.

Зонты вытяжные



| Зонт пристенный | | | | |
|------------------|-----------------|---------|----------------|---------------------------|
| H=400 | Толщина металла | без Ж/У | с сетчатым Ж/У | с лабиринтом Ж/У (оцинк.) |
| размер, мм | &, мм | цена | цена | цена |
| 600*600 | 0,7 | 4538 | 6469 | 7130 |
| 800*800 | 0,7 | 5813 | 9006 | 10421 |
| 1000*1000 | 0,7 | 7088 | 11894 | 14288 |
| 1500*1000 | 1,0 | 11401 | 21296 | 22201 |
| 2000*1000 | 1,0 | 12676 | 25676 | 27076 |

| Зонт пристенный, козырек | | | |
|--------------------------|-----------------|---------|---------------------------|
| H=400 | Толщина металла | без Ж/У | с лабиринтом Ж/У (оцинк.) |
| размер, мм | &, мм | цена | цена |
| 600*600 | 0,7 | 4309 | 5648 |
| 800*800 | 0,7 | 6094 | 8113 |
| 1000*1000 | 0,7 | 8082 | 10940 |
| 1500*1000 | 1,0 | 14642 | 20061 |
| 2000*1000 | 1,0 | 17738 | 24604 |

Жироуловитель ставится лабиринтный либо сетчатый (оцинкованный или нержавеющей)



| Зонт центральный | | | | |
|------------------|-----------------|---------|----------------|---------------------------|
| H=400 | Толщина металла | без Ж/У | с сетчатым Ж/У | с лабиринтом Ж/У (оцинк.) |
| размер, мм | &, мм | цена | цена | цена |
| 600*600 | 0,7 | 5106 | 7698 | 7500 |
| 800*800 | 0,7 | 6540 | 11148 | 9733 |
| 1000*1000 | 0,7 | 7974 | 15174 | 11965 |
| 1500*1000 | 1,0 | 12826 | 23626 | 18527 |
| 2000*1000 | 1,0 | 14260 | 28660 | 19961 |

| Зонт центральный, купольный | | | |
|-----------------------------|-----------------|---------|----------------|
| H=400 | Толщина металла | без Ж/У | с сетчатым Ж/У |
| размер, мм | &, мм | цена | цена |
| 600*600 | 0,7 | 4972 | 7564 |
| 800*800 | 0,7 | 5864 | 10472 |
| 1000*1000 | 0,7 | 6757 | 13957 |
| 1500*1000 | 1,0 | 11246 | 22046 |
| 2000*1000 | 1,0 | 12839 | 27239 |

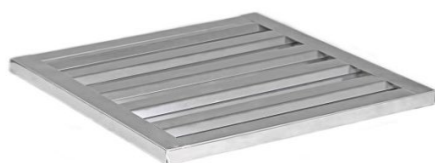
Жироуловитель ставится лабиринтный либо сетчатый (оцинкованный или нержавеющей)

Жироуловитель ставится сетчатый (оцинкованный или нержавеющей)

Жироуловители

Лабиринтный (оцинкованный/нержавеющий)

Сетчатый (оцинкованный/нержавеющий)



1. Изготовление нестандартной продукции по эскизам.
2. Изготовление любых переходов прямоугольного и круглого сечения.
3. Качественное исполнение вытяжных зонтов и жироуловителей.
4. Изготовление изделий из нержавеющей стали.
5. Всегда на складе стандартные изделия круглого сечения до d.400 мм.
6. Бесплатная доставка от 25'000 руб. !

Прайс-лист на вент. изделия из оцинкованной стали (действует с 08.06.2023). Цены указаны с учетом НДС.

Шумоглушители

| А*В | глушитель ГП на еврошине (трубчатый прямоугольный) | | |
|----------|--|----------|----------|
| | размер, мм | L=600 мм | L=900 мм |
| 300*150 | | 2 538 | 2 972 |
| 400*150 | | 2 987 | 3 585 |
| 500*150 | | 3 216 | 3 854 |
| 600*150 | | 3 387 | 4 150 |
| 200*200 | | 2 203 | 2 644 |
| 250*200 | | 2 475 | 2 972 |
| 300*200 | | 2 734 | 3 226 |
| 400*200 | | 3 101 | 3 585 |
| 500*200 | | 3 303 | 3 937 |
| 600*200 | | 3 506 | 4 460 |
| 800*200 | | 4 381 | 5 746 |
| 250*250 | | 2 734 | 3 226 |
| 300*250 | | 2 987 | 3 482 |
| 400*250 | | 3 216 | 3 854 |
| 500*250 | | 3 387 | 4 023 |
| 600*250 | | 3 724 | 4 770 |
| 800*250 | | 4 601 | 6 109 |
| 300*300 | | 3 101 | 3 585 |
| 400*300 | | 3 303 | 3 937 |
| 500*300 | | 3 506 | 4 169 |
| 600*300 | | 3 888 | 5 079 |
| 600*350 | | 4 107 | 5 389 |
| 800*300 | | 5 100 | 6 472 |
| 1000*300 | | 5 806 | 7 864 |
| 400*400 | | 3 506 | 4 172 |
| 500*400 | | 3 888 | 4 719 |
| 600*400 | | 4 381 | 5 698 |
| 700*400 | | 5 100 | 6 449 |
| 800*400 | | 5 454 | 7 198 |
| 1000*400 | | 6 181 | 8 698 |
| 500*500 | | 4 381 | 5 516 |
| 600*500 | | 5 100 | 6 313 |
| 800*500 | | 5 807 | 7 925 |
| 1000*500 | | 6 553 | 9 532 |
| 1200*500 | | 7 506 | 11 138 |
| 600*600 | | 5 454 | 6 939 |
| 800*600 | | 6 181 | 8 652 |

| D, мм | глушитель ГТК (трубчатый круглый) | | |
|-------|-----------------------------------|-------|-------|
| | размер, мм | L=600 | L=900 |
| 100 | | 1 416 | 1 912 |
| 125 | | 1 649 | 2 162 |
| 160 | | 1 940 | 2 508 |
| 200 | | 2 211 | 2 899 |
| 250 | | 2 557 | 3 529 |
| 315 | | 3 001 | 3 703 |
| 355 | | 3 275 | 4 452 |
| 400 | | 3 590 | 4 906 |
| 450 | | 4 330 | 5 969 |
| 500 | | 4 726 | 6 539 |
| 560 | | 5 827 | 7 422 |
| 630 | | 6 933 | 8 303 |

| А*В | глушитель ГП на еврошине (пластинчатый) | | |
|-----------|---|--------|--------|
| | размер, мм | L=1000 | L=1500 |
| 800*500 | | 14 567 | 21 722 |
| 1000*500 | | 17 831 | 26 601 |
| 1200*500 | | 21 097 | 31 478 |
| 1600*500 | | 30 370 | 45 030 |
| 800*600 | | 16 998 | 25 359 |
| 1000*600 | | 20 796 | 31 036 |
| 1200*600 | | 24 594 | 36 715 |
| 800*800 | | 21 862 | 32 634 |
| 1000*800 | | 26 725 | 39 913 |
| 1200*800 | | 31 588 | 47 188 |
| 1000*1000 | | 32 654 | 48 785 |
| 1200*1000 | | 38 584 | 57 661 |
| 1200*1200 | | 45 579 | 68 133 |

1. Изготовление нестандартной продукции по эскизам.
2. Изготовление любых переходов прямоугольного и круглого сечения.
3. Качественное исполнение вытяжных зонтов и жируловителей.
4. Изготовление изделий из нержавеющей стали.
5. Всегда на складе стандартные изделия круглого сечения до d.400 мм.
6. Бесплатная доставка от 25'000 руб. !



ООО "Завод БАСТИОН"

ВЕНТИЛЯЦИОННЫЙ ЗАВОД

г. СПб, ул. Латышских Стрелков д.27 с.9, Тел./факс: 8 (812) 640-93-00, 8 (800) 600-7-500

e-mail: info@spbastion.ru

Прайс-лист на расходные материалы (действует с **08.06.2023**). Цены указаны с учетом НДС

Комплекующие

| Воздуховоды | d.100 | d.125 | d.160 | d.200 | d.250 | d.315 |
|--|-------|-------|-------|-------|-------|-------|
| Гибкий звуко-теплоизолированный (10 м) | 1788 | 2237 | 2357 | 2947 | 4189 | 5291 |
| Гибкий неизолированный (10 м) | 331 | 567 | 572 | 590 | 972 | 1467 |
| Гибкий теплоизолированный (10 м) | 883 | 994 | 1245 | 1591 | 1881 | 2392 |
| Полужесткий (3 м) | 572 | 737 | 928 | 1278 | 1821 | 2927 |

| Диффузоры | | | | | | | | | |
|-------------------------------|-------|-------|-------|-------|-------|--------------------|---------|--|-----------|
| Круглые | d.100 | d.125 | d.160 | d.200 | d.250 | Квадратные | Решетка | | Регулятор |
| Вытяжной DVS | | | | | | RAD 300*300 | | | |
| Приточный DVS-Р | | | | | | RAD 450*450 | | | |
| Универсальный пластиковый ДУП | | | | | | RAD 600*600 | | | |

Цены предоставляются по запросу

| Решетки наружные | | | | | | | | | |
|------------------|------|--|--|--|--|----------|--|-------|--|
| Прямоугольные* | Цена | | | | | Круглые* | | Цена | |
| РН 200*200 | 1150 | * Наружные решетки могут быть изготовлены любого размера (свыше d.315 и 200x200) Материал: х/к черная сталь, &=1,0 мм Решетки окрашены полимерно-порошковой краской по системе RAL | | | | d.100 | | 297 | |
| РН 300*300 | 1150 | | | | | d.125 | | 348 | |
| РН 400*250 | 1192 | | | | | d.160 | | 509 | |
| РН 400*400 | 1905 | | | | | d.200 | | 836 | |
| РН 500*250 | 1489 | | | | | d.250 | | 1554 | |
| РН 500*500 | 2973 | | | | | d.315* | | 2648 | |
| РН 600*300 | 2142 | | | | | d.400* | | 3565 | |
| РН 600*600 | 4279 | | | | | d.500* | | 4994 | |
| РН 700*400 | 3330 | | | | | d.630* | | 8434 | |
| РН 800*500 | 4754 | | | | | d.710* | | 8732 | |
| РН 1000*500 | 5940 | | | | | d.900* | | 19246 | |

| Термостокные гибкие вставки** | | | | |
|-------------------------------|---------|--------------|---------------|--------------|
| № вентилятора | Круглая | | Прямоугольная | |
| | D, мм | Цена, руб/шт | A*B, мм | Цена, руб/шт |
| 2 | 200 | 2544 | 140*140 | 2269 |
| 2,5 | 250 | 3180 | 175*175 | 2836 |
| 3,15 | 315 | 4006 | 221*221 | 3581 |
| 4 | 400 | 5087 | 280*280 | 4537 |
| 5 | 500 | 6359 | 350*350 | 5671 |
| 6,3 | 630 | 8012 | 441*441 | 7145 |
| 8 | 800 | 10174 | 560*560 | 9073 |
| 10 | 1000 | 12718 | 700*700 | 11341 |
| 12,5 | 1250 | 15897 | 875*875 | 14176 |

| Диаметр | Быстросъемный хомут EPDM с прокладкой | Быстрозажимной хомут для гибких воздуховодов | Хомут бандажный с уплотнителем | Решетка-колпак |
|---------|---------------------------------------|--|--------------------------------|----------------|
| D, мм | Цена, руб/шт | Цена, руб/шт | Цена, руб/шт | Цена, руб/шт |
| 100 | 326,0 | 28,08 | 495,00 | 632,00 |
| 125 | 366,0 | 32,40 | 572,00 | 821,00 |
| 160 | 473,0 | 36,00 | 648,00 | 1222,00 |
| 200 | 546,0 | 38,40 | 672,00 | 1714,00 |
| 250 | 870,0 | | 696,00 | |
| 300 | 243,0 | | | |
| 315 | 885,0 | | 912,00 | |
| 400 | | | 1254,00 | |
| 500 | | | 1536,00 | |
| 630 | | | | |